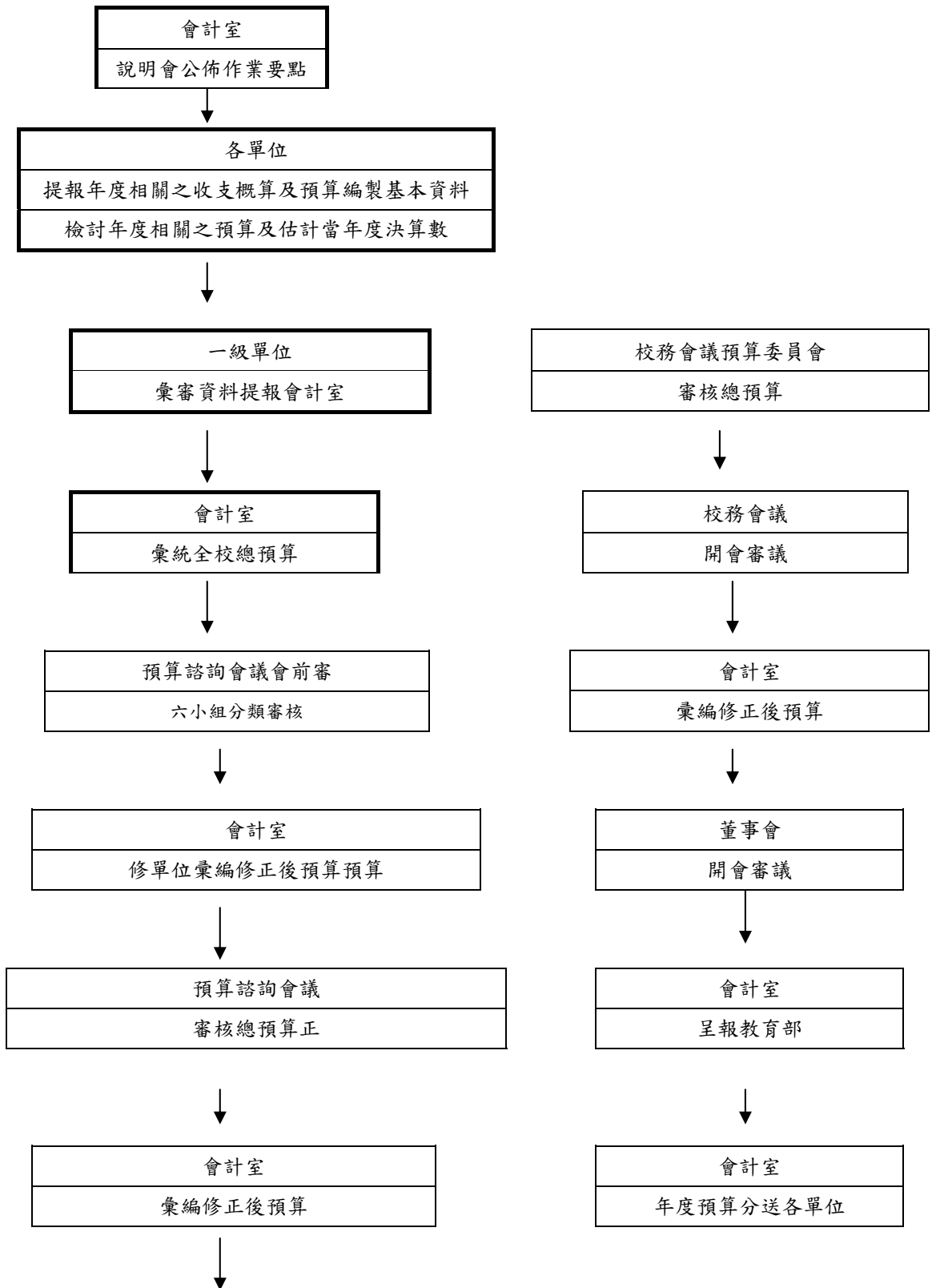


靜宜大學預算編審作業流程



備註：預算諮詢會議會前審 (1) 教學儀器及其他設備諮詢小組 (2) 電腦設備類暨相關報廢諮詢小組
 六小組： (3) 視聽諮詢暨相關報廢諮詢小組 (4) 維修及其他報廢諮詢小組
 (5) 教學暨學術活動費諮詢小組 (6) 其他經費諮詢小組